



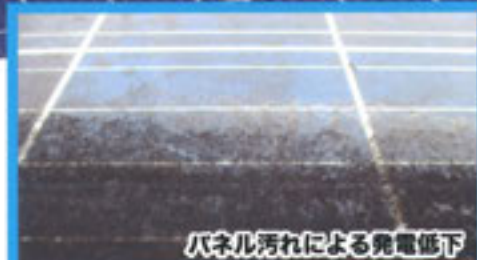
おトクなお知らせです！

太陽光発電

本当に**活**かせてますか？

### 不具合の放置は 売電収入に影響します！

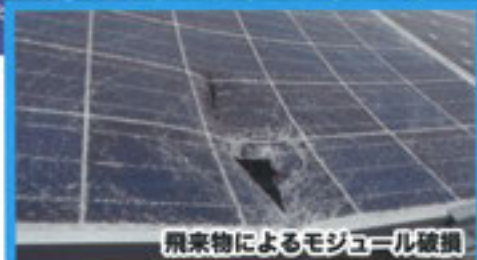
太陽の光は、刻一刻と変化しています。そのため、不具合に気付かない場合も多く野外に設置された太陽光パネルは環境影響を受けやすく不具合があった場合売電収入に大きく影響するため早めの点検をおすすめします。



パネル汚れによる発電低下



パワーコンディショナの目詰



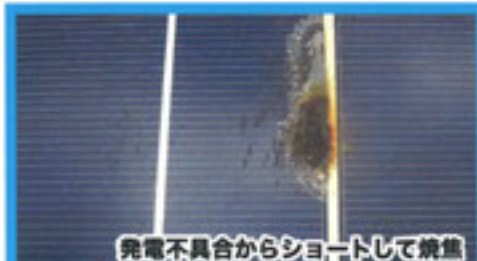
飛来物によるモジュール破損



雑草による発電低下



鳥害被害



発電不具合からショートして焼焦

今すぐ  
チェック!!

こんな症状はありませんか？

- 計画どおりの発電が出来ていない
- 太陽光パネルが極端に汚れている
- 最近発電量が落ちている気がする
- 太陽光パネルのガラスが割れている
- 設置してから3年以上点検していない
- 太陽光パネルに鳥の糞がついている
- 太陽光パネルが変色している
- 最近売電金額が少ない

チェック項目にあてはまる方はご相談を！ 裏面をご覧ください⇒

# 点検ドクター(認定技術者)にお任せ下さい!

1. 専門知識を持った『技術者』(太陽光発電検査協会会員)が伺います。
2. 特殊な測定器で、発電設備本来の能力が発揮出来ているかを確認します。
3. 赤外線サーモカメラで、目では確認出来ない異常温度を見つけます。
4. 設置架台やネジの緩みなども大切な点検項目の一つです。
5. 安心してご使用いただくためのアドバイスをします。
6. 点検データを取得するので、毎年の劣化状況が把握できます。
7. 発電増大のためのコーティング剤や除草、カラス被害のご相談も可能です。

## 点検項目例

### 発電量点検

発電量の測定を行い、不具合箇所を見付け出します。基本となる大切な点検項目です。



### システム断線チェック

太陽光発電システムの点検専用開発されたパルス印加式テスターにより断線箇所の特定します。



### サーモカメラ(IR)

赤外線サーモカメラにて異常温度の検出を行います。不具合発生時の高温箇所が特定できます。



### 目視点検

目視も大切な点検項目の一つです。異常温による焦げやガラス割れ、ネジの緩みなどを入念にチェックします。



お問合せ、点検のご依頼は信頼と実績の下記技術認定店まで



未来のエネルギーを守る  
社団法人 太陽光発電検査協会会員